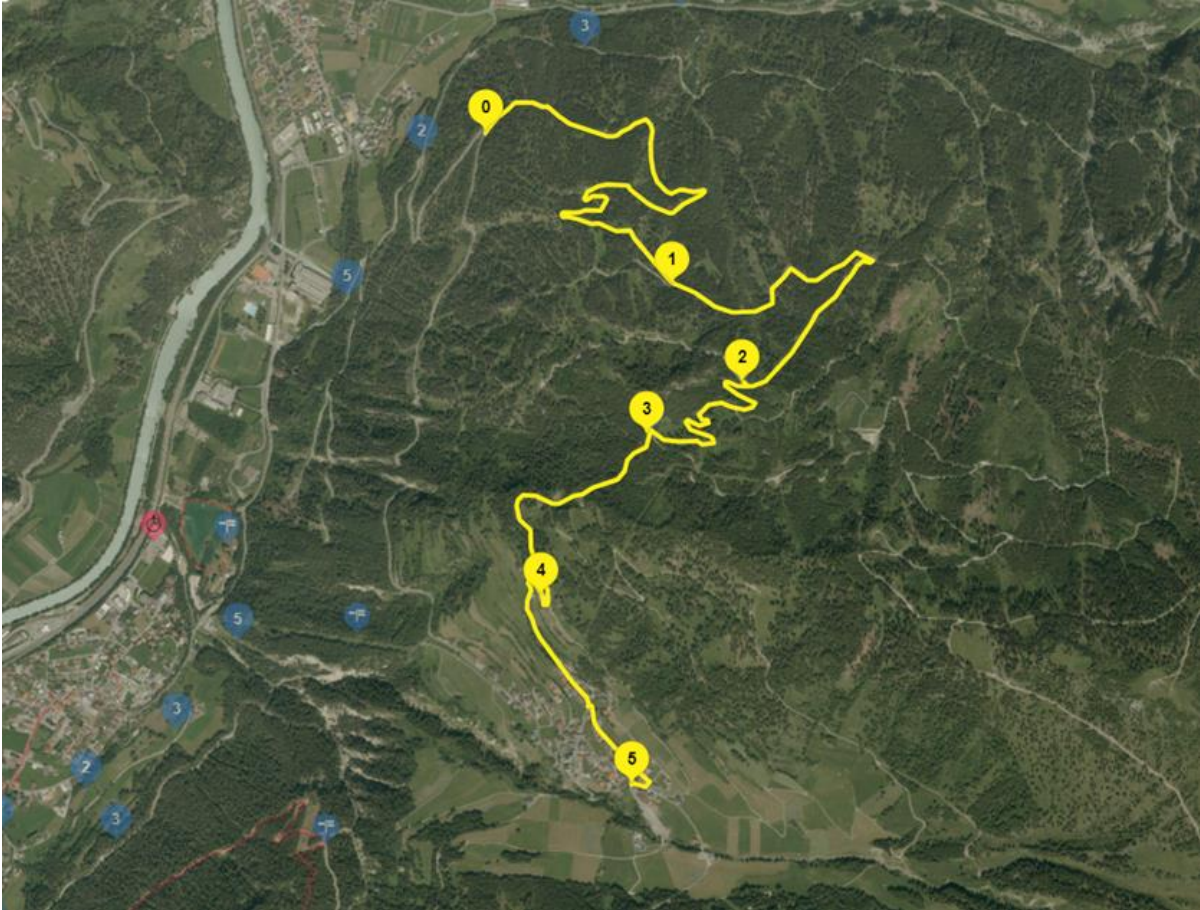


STRAßENSPERRE L313 RIED-FENDELS – AB 03.JULI 2023

Bei den auf der L 313 Fendler Straße befindlichen Naturtunneln, sind zur Aufrechterhaltung der Verkehrssicherheit, dringende Baumaßnahmen erforderlich. Deshalb findet eine geplante Straßensperre **ab 03. Juli 2023** für voraussichtlich **4 Monate** statt.



Die Umleitung erfolgt über eine einspurige Forststraße, welche ab der 2. Kehre bei ca. km 1,300 abzweigt. Die Forststraße wird laufend saniert, damit einer guten Umfahrung nichts im Wege steht.

Voraussichtliche Verkehrsregelung der Umfahrungsstraße:

- Jeweils zur **vollen Stunde** (07:00 Uhr, 08:00 Uhr...) ist die Umleitungsstrecke für den Verkehr **in Fahrtrichtung Prutz geöffnet**
- Zur **halben Stunde** (07:30 Uhr, 08:30 Uhr ...) ist die Umfahrungsstraße **in Fahrtrichtung Fendels offen**

Bis **09. September 2023** ist die Gondelbahn ab Ried von **07:00 Uhr bis 18:00 Uhr in Betrieb**.

Die Gäste brauchen einfach ein gültiges Liftticket für die Bahn (Summercard Gold, Bergfreiheit oder GletscherparkCard oder Einzelfahrt) dann können sie die Bahn am Tag sooft nutzen, wie sie wollen und können mit dieser Karte auch bei den erweiterten Betriebszeiten durchs Drehkreuz und die Bahn benützen.

Sofern es möglich ist, sollte dieses Angebot vorrangig in Anspruch genommen werden.